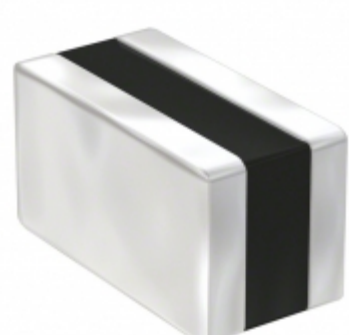


AWK107C6475MVHT



Obrázky jsou pouze orientační.
Podrobné informace o produktu naleznete v části Technické údaje produktu.

Koupit AWK107C6475MVHT s důvěrou od Component-World.HK, 1 rok záruka

TAIYO YUDEN

Part Number: [AWK107C6475MVHT](#)

Výrobce: [Taiyo Yuden](#)

Popis: CAP CER 4.7UF 4V X6S 0306

Datový list:
[MLCC_HQ Capacitor Catalog](#)
[MLCC Capacitors Catalog, HQ](#)
[AWK107C6475MVHT Spec Sheet](#)

RoHS Status: Bez olova / V souladu RoHS

Ship From: Hong Kong

Shipment Way: DHL/Fedex/TNT/UPS/EMS

[Request For Quotation](#)

PARAMETR PRODUKTU

Part Number	AWK107C6475MVHT	Výrobce	Taiyo Yuden
Popis	CAP CER 4.7UF 4V X6S 0306	Stav volného vedení / RoHS	Bez olova / V souladu RoHS
Dostupné množství	784613 pcs	Datový list	MLCC_HQ Capacitor Catalog MLCC Capacitors Catalog, HQ AWK107C6475MVHT Spec Sheet
Kategorie	Kondenzátory	Napítí - AC	-
Napětí - Jmenovitá	4V	Tolerance	4.7µF
Tloušťka (Max)	X6S	Povrchová montáž Land Velikost	-
Velikost / Rozměry	0.031" L x 0.063" W (0.80mm x 1.60mm)	Série	LWDC™, LW
Stav RoHS	Tape & Reel (TR)	Zvládnutý proud - nízká frekvence	Automotive, Bypass, Decoupling
hodnocení	AEC-Q200	Polarizace	0306 (0816 Metric)
Ostatní jména	587-5161-2 CE AWK107 C6475MVHT	Provozní teplota	-55°C ~ 105°C
Typ montáže	Surface Mount, MLCC	Úroveň citlivosti na vlhkost (MSL)	1 (Unlimited)
Výrobní standardní doba výroby	9 Weeks	Výrobní číslo výrobce	AWK107C6475MVHT
Lead Style	0.022" (0.55mm)	Výška - Sedící (Max)	-
Funkce	Low ESL (Reverse Geometry)	Poruchovost	-
Rozšířený popis	4.7µF ±20% 4V Ceramic Capacitor X6S 0306 (0816 Metric)	ESR (Equivalent Resistance Series)	±20%
Popis	CAP CER 4.7UF 4V X6S 0306		

Component-World.com je spolehlivý distributor elektronických součástek. Specializujeme se na všechny elektronické komponenty řady Taiyo Yuden. Máme 784613 kusy Taiyo Yuden AWK107C6475MVHT na skladě dostupných. Vyžádejte si citát z distributora součástí elektroniky na Component-World.com, náš prodejní tým vás bude kontaktovat do 24 hodin.

RFQ Email: info@Components-World.com

SOUVISEJÍCÍ PRODUKTY

	Část#: AWK105C6474MPHF Popis: CAP CER 0.47UF 4V X6S 0204	Výrobci: Taiyo Yuden	Dotaz
	Část#: AWK105C6225MP-F Popis: CAP CER 2.2UF 4V X6S 0204	Výrobci: Taiyo Yuden	Dotaz
	Část#: AWK107C7225MV-T Popis: CAP CER 2.2UF 4V X7S 0306	Výrobci: Taiyo Yuden	Dotaz
	Část#: AWK107BJ106MV-T Popis: CAP CER 10UF 4V X5R 0306	Výrobci: Taiyo Yuden	Dotaz
	Část#: AWK212C6226MD-T Popis: CAP CER 22UF 4V X6S 0508	Výrobci: Taiyo Yuden	Dotaz
	Část#: 08053A100JAT2A Popis: CAP CER 10PF 25V NP0 0805	Výrobci: AVX Corporation	Dotaz
	Část#: AWK107C6475MV-T Popis: CAP CER 4.7UF 4V X6S 0306	Výrobci: Taiyo Yuden	Dotaz
	Část#: 1825Y1K20222GCR Popis: CAP CER 2200PF 1.2KV C0G 1825	Výrobci: Knowles Syfer	Dotaz
	Část#: 1206J2K08P20BCT Popis: CAP CER 8.2PF 2KV C0G/NP0 1206	Výrobci: Knowles Syfer	Dotaz
	Část#: AWK107C6225MVHT Popis: CAP CER 2.2UF 4V X6S 0306	Výrobci: Taiyo Yuden	Dotaz
	Část#: 0805Y0160152GFT Popis: CAP CER 1500PF 16V C0G/NP0 0805	Výrobci: Knowles Syfer	Dotaz
	Část#: AWK105C6474MP-F Popis: CAP CER 0.47UF 4V X6S 0204	Výrobci: Taiyo Yuden	Dotaz
	Část#: AWK105C6224MP-F Popis: CAP CER 0.22UF 4V X6S 0204	Výrobci: Taiyo Yuden	Dotaz
	Část#: 12061C822KA12A Popis: CAP CER 8200PF 100V X7R 1206	Výrobci: AVX Corporation	Dotaz
	Část#: AWK212BJ226MDHT Popis: CAP CER 22UF 4V X5R 0508	Výrobci: Taiyo Yuden	Dotaz
	Část#: VJ1206A681GXBCW1BC Popis: CAP CER 680PF 100V C0G/NP0 1206	Výrobci: Electro-Films (EFI) / Vishay	Dotaz
	Část#: AWK105BJ105MPHF Popis: CAP CER 1UF 4V X5R 0204	Výrobci: Taiyo Yuden	Dotaz
	Část#: SR122A3R9DAR Popis: CAP CER 3.9PF 200V NP0 RADIAL	Výrobci: AVX Corporation	Dotaz
	Část#: AWK105C7224MPHF Popis: CAP CER 0.22UF 4V X7S 0204	Výrobci: Taiyo Yuden	Dotaz
	Část#: AWK105C6105MP-F Popis: CAP CER 1UF 4V X6S 0204	Výrobci: Taiyo Yuden	Dotaz

Související klíčová slova pro AWK107C6475MVHT

Taiyo Yuden AWK107C6475MVHT.	AWK107C6475MVHT distributor	AWK107C6475MVHT dodavatel	AWK107C6475MVHT Cena
AWK107C6475MVHT Stáhnout datasheet.	AWK107C6475MVHT Datasheet.	AWK107C6475MVHT Stock.	koupit AWK107C6475MVHT.
Taiyo Yuden AWK107C6475MVHT.			